

Alambique Florentino

Según el diccionario de nuestra lengua castellana, la palabra «Alambique» significa: Aparato para destilar o separar, por medio del calor, una substancia volátil de otras más fijas.

En este mismo Boletín y en **Noticias y Actividades**, anunciamos la recuperación de cuatro vasijas de gran tamaño, al parecer relacionadas con la industria del vino.

Para poder publicar esta noticia lo más completa posible y con las máximas garantías de seguridad, nos dirigimos a don Pedro Giró Romeu, Director del Museo Arqueológico de Villafranca del Panadés, cuya comarca es famosa por su viticultura. Con la mayor diligencia nos contestó, informándonos con todo detalle, cuyo escrito nos honramos en publicar textualmente:

«La vasija cuyo dibujo me adjunta, corresponde a la principal pieza que formaba parte del denominado ALAMBIQUE FLORENTINO, que se había utilizado en nuestra comarca a mediados o final del pasado siglo, para la destilación de vinos con el fin de obtener alcohol o aguardientes. Años después el fisco prohibió dicha elaboración a los viticultores particulares, limitándola a las fábricas de alcoholes y rectificadores, con el fin de controlar su producción y circulación en todo el país.

»Dicha pieza iba completada con una caldera o depósito del vino o producto a destilar en la base, y en la boca iba acoplado un tubo de cobre unido a un serpentín que era a la vez refrigerado para condensar los vapores del alcohol.

»En nuestro Museo del Vino, figura otra pieza análoga, y otras en varios lugares de la comarca, todas ellas del mismo tipo de cerámica y de mucho grueso o gres.

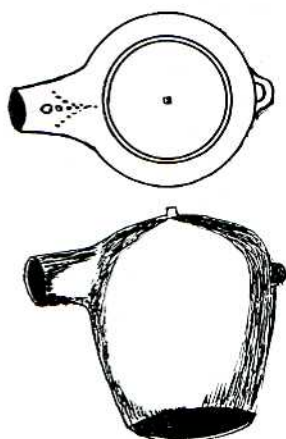
»El hecho de haberles cedido los cuatro ejemplares que indica sin haber sido utilizados, hace pensar que dichas vasijas podrían haber sido fabricadas en la región valenciana, pues nosotros no tenemos datos de su procedencia, y su denominación hace suponer que los primeros ejemplares pudieran haberse fabricado en Florencia (Italia) y haber sido imitados aquí después».

Las mencionadas vasijas o alambiques de los cuales reproducimos uno de ellos en el adjunto grabado, tiene una altura de 0'68 m., diámetro máximo 0'60 m., diámetro abertura base 0'44 m., espesor de tabique 0'02 m., diámetro tubo superior 0'15 m.

La donación de estas cuatro piezas, conseguidas por el directivo don Manuel Civera Gómez de un donante

anónimo la consideramos de gran valor, pues en Sagunto y en toda su comarca es posible y casi seguro que ya no existen piezas como estas, ni rastro de sus accesorios.

La aparición de las mencionadas vasijas viene a justificar la buena época de esplendor de Sagunto y de sus famosos caldos, mostos o vinos, de donde se deduce que por enton-



ces habrían centenares de estas piezas con sus correspondientes accesorios.

Desde estas líneas testimoniamos nuestro más sincero agradecimiento a don Pedro Giró Romeu por el informe que con tanta diligencia y ama-

bilidad nos ha remitido, así como también para el donante anónimo que ha sabido el valor de las mencionadas piezas y antes que romperlas o hacerlas desaparecer, con un gesto de nobleza y sinceridad, ha entregado este material para que sea expuesto en el Museo Arqueológico Saguntino.